

**DANS
L'OISE,
LA FIBRE
OPTIQUE
SUR TOUT LE
TERRITOIRE³**

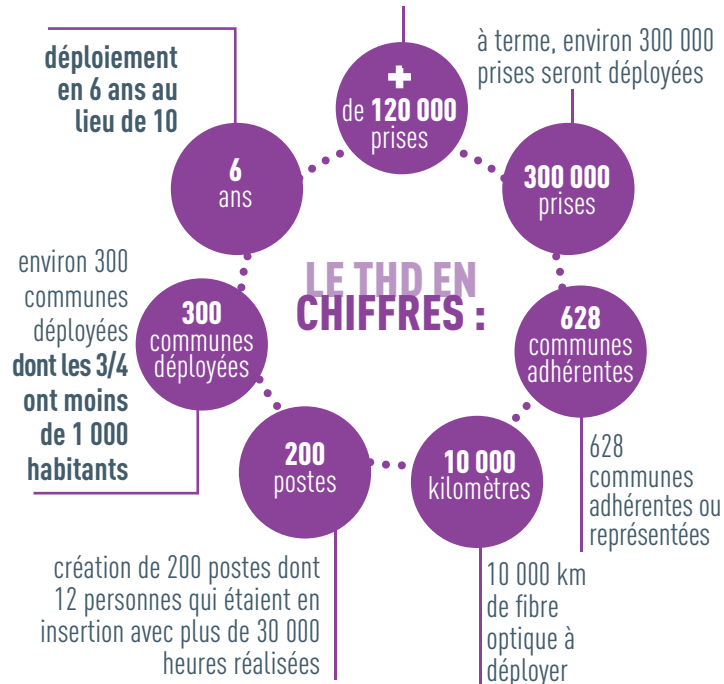
Priorité aux communes rurales

Le Syndicat Mixte Oise Très Haut Débit (SMOTHD) créé à l'initiative du Département met en œuvre son programme de déploiement **100% fibre optique sur 635 communes** du département de l'Oise en dehors des zones dites AMII⁴.

À noter

Sur les zones AMII, le SMOTHD n'est pas autorisé à intervenir, car elles sont réservées par la loi aux opérateurs privés qui se sont engagés à investir. L'arrivée de la fibre sur ces zones dépend donc de la relation entre les collectivités concernées et les opérateurs et non du Département.

plus de 120 000 prises déjà déployées
soit 1/3 du programme



Toutes les informations relatives au déploiement du Très Haut Débit sont disponibles :

- sur le site www.oise-thd.fr
- par mail : contact-smothd@oise.fr
- sur facebook : Syndicat Mixte Oise Très Haut Débit
- par téléphone au :

0821 400 101

Service 0,15 € / min
+ prix appel

Si votre commune est déjà déployée, rendez-vous sur www.oise-numerique.fr pour connaître les Fournisseurs d'Accès à Internet (FAI) qui couvrent votre secteur.

Les questions les plus fréquemment posées sont recensées dans notre FAQ sur le site internet www.oise-thd.fr > rubrique : le THD chez moi.

Retrouvez la carte des communes couvertes par le SMOTHD et des zones AMII sur www.oise.fr

Suivez-nous sur :



Le Département déploie la fibre optique chez vous*

LE TRÈS HAUT DÉBIT

UN SERVICE DÉPARTEMENTAL SUR TOUT LE TERRITOIRE



*hors zones réservées aux opérateurs privés

³Dans les zones urbaines les plus rentables (AMII), la responsabilité du Très Haut Débit incombe aux opérateurs nationaux
⁴Appel à Manifestations d'Intentions d'Investissement



**AVEC
LA FIBRE
OPTIQUE,
UN DÉBIT
IDENTIQUE
POUR TOUS**



Loisirs

Mails, photos, musiques, vidéos, télévision en 4K accessibles en un instant



E-Éducation

Bulletin de notes, devoirs, emplois du temps consultables en simultané



Télétravail

Faciliter les transmissions et pérenniser l'activité de l'entreprise et de ses salariés



Domotique

Contrôler et gérer votre domicile à distance



E-services

Accéder en toute sécurité à vos données personnelles (banque, espace de santé...)

Tous les renseignements concernant le Département de l'Oise sont consultables en ligne sur oise.fr

Le Département de l'Oise déploie actuellement un réseau Très Haut Débit sur tout le territoire. La fibre optique répond ainsi aux besoins de tous les habitants, qu'il s'agisse d'une utilisation privée ou professionnelle.

Temps de téléchargement d'un film (4,8 GO)

Avec la fibre

6 minutes



Simultanéité des écrans

Avec l'ADSL (512 kb/s)

20 heures



Pas de simultanéité des écrans

512 kilobits / seconde = 0,5 Mégabits / seconde

**LE
DÉPARTEMENT
ACCELERE LE
DÉPLOIEMENT
DE LA
FIBRE**

Le premier département fibré avec un raccordement 100% gratuit

Le SMOTHD, créé à l'initiative du Département, fédère tous les partenaires des différents échelons institutionnels (Union européenne, État, Région, Département, communes et Communautés de communes), mobilisant ainsi plus de 300 millions d'euros nécessaires à la réalisation du projet.

Le Conseil départemental de l'Oise est la seule collectivité en France à avoir fait le choix du 100% FTTH (fiber to the home, la fibre jusqu'à la maison), y compris, pour les zones rurales et les logements isolés.

Vous n'avez rien à payer pour que votre foyer soit raccordé à la fibre optique : seul l'abonnement et les frais annexes (caution, location de matériel, etc.) auprès d'un fournisseur d'accès à internet restent à votre charge, comme c'est déjà le cas avec l'ADSL.

Avoir la fibre chez soi

Une fois les travaux de déploiement réalisés sur votre commune et après un délai réglementaire de 3 mois, votre logement est raccordable. Pour connaître la date d'ouverture commerciale et les fournisseurs d'accès à internet, vous pouvez consulter le site : www.oise-numerique.fr ou vous rapprocher de votre FAI² actuel.

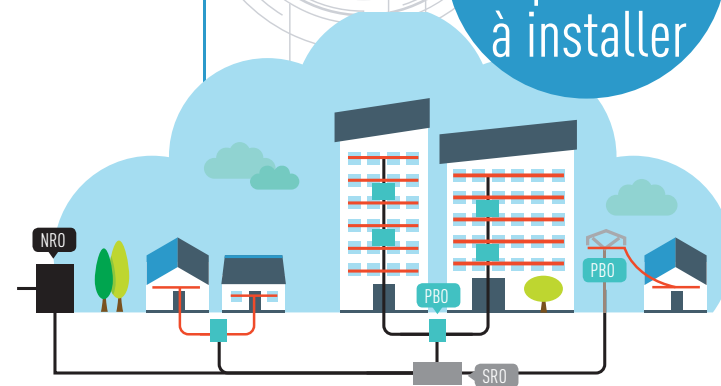


²Fournisseur d'Accès à Internet

**LA FIBRE
OPTIQUE
ARRIVE
CHEZ VOUS**

10 000 KM
de fibre à
déployer

**Environ
300 000**
prises
à installer



Légende :

- Déploiement du réseau Oise-THD en souterrain ou en aérien
- Raccordement final (effectué par l'opérateur)

NRO Le Noeud de Raccordement Optique (NRO) est un local préfabriqué, qui est situé sur l'artère principale des 1200 km de fibre optique déjà installée dans le cadre du déploiement du haut débit par le Département. Il peut accueillir jusqu'à 20 000 lignes.

SRO Le Sous Répartiteur Optique (SRO) est une armoire de rue qui est le point de concentration des câbles couvrant une ou plusieurs commune(s) et peut détenir jusqu'à 720 lignes.

PBO Le Point de Branchement Optique (PBO) est le boîtier, souvent blanc, à partir duquel les branchements d'abonnés sont réalisés (au pied de votre immeuble ou sur le trottoir devant votre maison) qui peut supporter jusqu'à 6 lignes.